

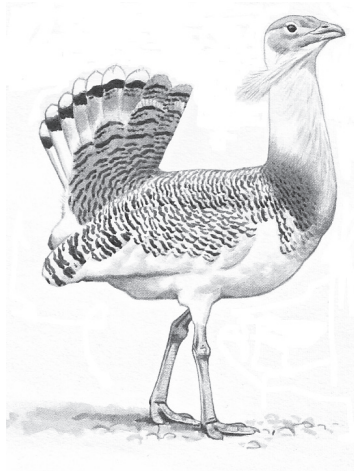
---

# Reisen Exkursionen

**Die Vogelwelt an der Isarmündung  
Nationalpark Schleswig-Holsteinisches  
Wattenmeer**

**Die Vogelwelt am Chiemsee  
Nationalpark Neusiedler See und Seewinkel  
Biosphärenpark Nockberge in Österreich  
Vogelschutzgebiet Unterer Inn  
Vogelinsel Helgoland**

## 2020



Ökologische Naturreisen und Exkursionen  
**DR. EVA SCHNEIDER & WERNER REUTER**

---

---

## Programm 2020

---

Sehr verehrte Damen,  
sehr geehrte Herren,  
liebe Freunde,

wie in den Jahren zuvor bieten wir auch für das Jahr 2020 eine interessante Palette von naturkundlich ornithologischen und/oder botanischen Reisezielen und Exkursionen an.

Zu den Reisen werden Sie mit der Anmeldebestätigung zu einem Vorbereitungsabend eingeladen, an dem wir Sie über das Ziel und das Programm informieren möchten. Bei dieser Gelegenheit lernen Sie auch die anderen TeilnehmerInnen und Teilnehmer kennen. Sollten Sie an dem Vorbereitungsabend verhindert sein, erhalten Sie alle notwendigen Unterlagen per Post.

Zu den Exkursionen erhalten Sie rechtzeitig, spätestens zwei Wochen vor dem Termin alle notwendigen Informationen.

Anmeldungen nehmen wir grundsätzlich nur schriftlich an. Geben Sie bei der Anmeldung an, ob EZ oder DZ gewünscht wird. Wir haben bei allen Veranstaltungen eine begrenzte Teilnehmerzahl. Außerdem empfehlen wir eine Reiserücktrittsversicherung.

Alle Reisen und Exkursionen werden vorbereitet und durchgeführt von:

Dr. Eva Schneider & Werner Reuter



---

## Exkursion

---

### Die Vogelwelt in den Auwäldern der Isarmündung

Unsere wenigen noch erhalten gebliebenen Auwälder der Isar und Donau sind Lebensraum für viele Pflanzen- und Tierarten. Besonders die Vogelwelt in den Auwäldern der Isarmündung bietet viele „Leckerbissen“ für ornithologisch interessierte Naturliebhaber – denn es ist die Zeit des Blaukehlchengesanges.

Am Freitagabend steht ein Lichtbildervortrag zur Einführung auf dem Programm und am Samstag zwei naturkundliche Wanderungen durch die Isarauen.



Termin:  
Ort:  
Kosten:

**27. / 28. März 2020**  
Plattling  
130 € (DZ), 150 € (EZ) pro Person für  
Halbpension im Hotel\*\*\* und Programm

---

---

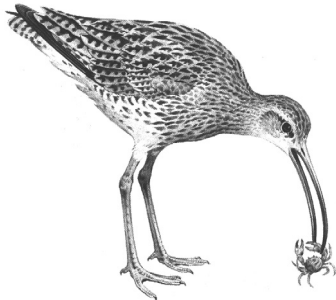
## Reise

---

### Nationalpark Schleswig-Holsteinisches Wattenmeer

Das Wattenmeer der Nordsee ist ein weltweit einzigartiger Lebensraum, in dem zweimal täglich riesige Flächen durch die Gezeiten trocken fallen. Diese ausgedehnten Sand- und Schlickflächen wirken auf den ersten Blick eher trist und leblos. Dabei produzieren die im Wattboden lebenden Lebewesen viermal mehr Biomasse als ein gedüngtes Weizenfeld. Hier ist Platz und Lebensraum für viele einzigartige Pflanzen und Tiere, und somit ist es auch für Vögel ein überlebenswichtiger Brut- und Nahrungsplatz. Zu den Zugzeiten tanken sie hier zu Tausenden Energien für die weite Reise von oder zu den Winterquartieren.

Unser Standort wird wenige Kilometer nördlich von Husum sein in unmittelbarer Nähe des Beltringharder Koogs und den Deichen zum Wattenmeer. Exkursionen hinaus zum Westerhever Sand, in das Kattinger Watt, zum Eidersperrwerk und eine Tagesreise zur Hallig Hooge stehen auf dem Programm.



Termin: **13. bis 19. April 2020**  
Ort: Husum / Arlauschleuse  
Kosten: 1 080 € (DZ), 1 180 € (EZ) pro Person für Vollpension (mittags Lunchpaket), Hotel, Zugfahrt, Bus-Anmietung und Programm

---

## Exkursion

---

### Die Vogelwelt am Chiemsee

Im Südosten des Chiemsees mündet die Tiroler Ache in den See und bildet dort das in Mitteleuropa noch am besten erhaltene natürliche Binnen-Flußdelta. Nachdem dieser Lebensraum seit 1987 unter strengem Naturschutz steht, konnten sich dort viele seltene Tier- und Pflanzenarten ansiedeln.

Im Mai sind die meisten Zugvögel zurückgekehrt, die wir im Grabenstätter Moos und von den Beobachtungstürmen aus suchen und mit Glück auch beobachten und hören können.

Wir werden am Freitag Nachmittag für früher Anreisende eine Wanderung durch das Kendlmühlfilz unternehmen, am Abend durch einen Film von Jan Haft: „Natur am Bayerischen Meer“ diese Lebensräume im Überblick kennenlernen und am Samstag am See unterwegs sein.



Termin: **1. / 2. Mai 2020**  
Ort: Westerbuchberg / Übersee am Chiemsee  
Kosten: 130 € (DZ), 150 € (EZ) pro Person für Halbpension im Hotel und Programm

---

## Reise

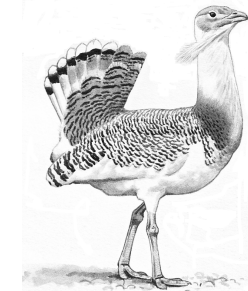
---

### Nationalpark Neusiedler See und Seewinkel

Der Neusiedler See im nördlichen Burgenland weist viele Superlative und Einzigartigkeiten auf. Er ist Mitteleuropas einziger Steppensee mit einem gewaltigen Schilfgürtel. In diesem Gebiet gibt es ca. 300 Vogelarten und unzählige, zum Teil sehr seltene Pflanzenarten. Vor allem im Frühsommer, wenn die Salzlaken voll Wasser sind, finden sich dort zahlreich rastende Zugvögel aber auch bereits zurückkehrende Brutvögel ein, so dass dieses Gebiet unzählige Möglichkeiten für Natur- und Vogelbeobachtungen bietet.

Diese Reise können wir besonders „ornithologischen Neueinsteigern“ empfehlen. Es wird auch eine Fahrt in den Ungarischen Teil des Nationalparks geben sowie eine Exkursion auf den Thenau-Riegel, der zu dieser Jahreszeit ein botanisches „Schmankerl“ ist.

*(Bitte beachten Sie, dass einige Programmpunkte mit dem Fahrrad durchgeführt werden!)*



Termin: **11. bis 17. Mai 2020**  
Ort: Illmitz  
Kosten: 1 050 € (DZ), 1 250 € (EZ) pro Person für Vollpension (mittags Lunchpaket), Hotel, Zugfahrt, Programm, Fahrrad- und Busanmietung

---

## Reise

---

### Biosphärenpark Nockberge in Österreich

Die baumlosen, mit grünen Grasmatten bewachsenen, runden „Nocken“ erheben sich bis 2200 m hoch inmitten der schroffen Gipfel der Österreichischen Alpen. Ursprünglich zum „Nationalpark Nockberge“ erklärt, wurde das Gebiet 2012 zum Biosphärenpark umgewidmet, denn seine Bewohner haben es Jahrhunderte lang im Sinne einer Kulturlandschaft genutzt. Durch seine geologische Geschichte und sein ungewöhnlich trockenes aber kaltes Klima hat sich dort eine einzigartige Vielfalt an Pflanzen eingestellt, die im Alpenraum ihresgleichen sucht. So ist dort beispielsweise das weltweit größte Vorkommen des Speicks, eines wohlriechenden Baldriangewächses.

Wir haben unser Quartier auf der in 1700 m Höhe gelegenen Turracher Höhe ausgewählt, so dass wir unsere Touren bereits oberhalb der „normalen“ Baumgrenze inmitten der parkähnlichen, zauberhaften Lärchen-Zirben-Wälder beginnen können. Mit nur 200 bis 400 m hohen Anstiegen auf die benachbarten „Nocken“ werden wir eine einmalige alpine Pflanzen- und Tierwelt (z. B. Murmeltiere, Tannenhäher) entdecken und bestaunen können.

*Für die geplanten Touren sind  
Kondition und Trittsicherheit  
von Vorteil.*



Termin: **16. bis 20. Juli 2020**  
Ort: Turracher Höhe / Österreich  
Kosten: 450 € (DZ), 510 € (EZ) pro Person  
Vollpension (mittags Lunchpaket) im  
Gasthof - Pension und Programm  
(ohne Fahrt- und Mautkosten)

---

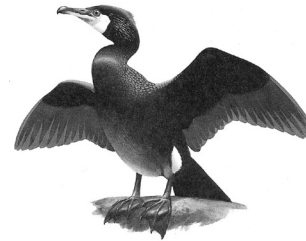
## Exkursion

---

### Vogelschutzgebiet Unterer Inn

Das Reservat „Unterer Inn“ zählt zu den bedeutendsten Vogelschutzgebieten in Mitteleuropa. Zu den Zugzeiten finden sich unzählige Wasservögel ein, die in den nahrungsreichen Buchten und Flachwasserzonen neue Energien tanken.

Auf unserem Programm stehen ein Einführungsvortrag am Freitagabend und am Samstag jeweils vormittags und nachmittags eine Exkursion auf der deutschen und/oder österreichischen Seite des Inns. Von den Dammwegen und von Beobachtungstürmen aus können die Vögel sehr gut beobachtet werden.



Termin: **18. / 19. September 2020**  
Ort: Simbach am Inn  
Kosten: 130 € (DZ), 150 € (EZ) pro Person  
für Halbpension im Gasthof  
und Programm

---

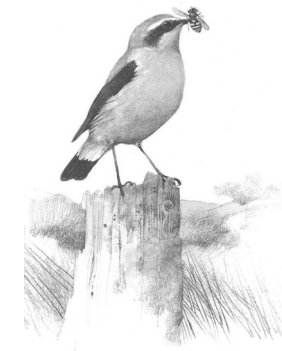
## Reise

---

### Vogelparadies Helgoland

Zu dieser Jahreszeit ziehen Tausende von Zugvögeln auf ihren Weg nach Süden über die Vogelinsel Helgoland - es gilt als Eldorado der Vogelbeobachtung. Da es auf dieser relativ kleinen Insel kein Autoverkehr gibt, werden wir mit dem Zug von München nach Cuxhaven und tags drauf mit dem Katamaran/Schiff direkt nach Helgoland reisen und dort zu Fuß unterwegs sein.

Wir haben uns in einem gut gelegenen Hotel im Unterland am Nordhafen der Insel inquartiert. Von dort aus wird es viele Möglichkeiten geben für aufregende Vogelbeobachtungen sowohl auf der Insel wie auch auf der durch einen regelmäßigen Fährverkehr angebotenen Düne.



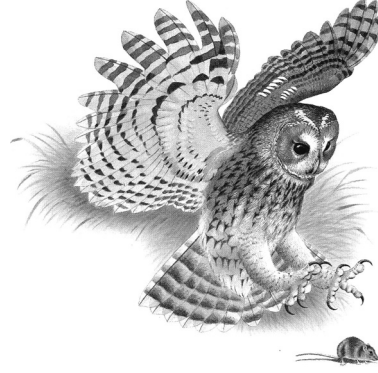
Termin: **30. September bis 8. Oktober 2020**  
Ort: Helgoland  
Kosten: 1300,- € (DZ), 1450,- € (EZ) pro Person  
Übernachtung im Hotel\*\*\*, Halbpension,  
2 x Zwischenübernachtung in Cuxhaven  
im Hotel, Zugfahrt, Katamaran oder Schiff,  
Insel-Transfer, Kurabgabe und Programm

---

Veranstalter:  
**Landesbund für Vogelschutz - KG München**  
in Kooperation mit  
**DGB - Bildungswerk Bayern - Region München**  
Organisation:

**WERNER REUTER**  
Postfach 86 06 68 • 81633 München • Tel.: 089/470 44 30  
email: [wreuter@t-online.de](mailto:wreuter@t-online.de)  
[www.munaris.de](http://www.munaris.de)

---



## Anmeldung

Vor- + Zuname:

Telefon:

Email:

Straße:

PLZ + Ort:

Die Vogelwelt an der Isarmündung (27. / 28. März 2020)  
Nationalpark Schleswig-Holsteinisches Wattenmeer (13. - 19. April 2020)  
Vogelwelt am Chiemsee (1. / 2. Mai 2020)  
Nationalpark Neusiedler See und Seewinkel (Österreich) (11. - 17. Mai 2020)  
Biosphärenpark Nockberge (Österreich) (16. - 20. Juli 2020)  
Vogelschutzgebiet Unterer Inn (18. / 19. September 2020)  
Vogelinsel Helgoland (30. Sept. bis 8. Okt. 2020)

0	EZ	0	DZ
0	EZ	0	DZ
0	EZ	0	DZ
0	EZ	0	DZ
0	EZ	0	DZ
0	EZ	0	DZ
0	EZ	0	DZ
0	EZ	0	DZ

Die EZ sind erfahrungsgemäß schnell belegt. Falls Sie ein EZ wünschen und es bereits ausgebucht ist, würden Sie dann auch in ein DZ gehen?

0 ja 0 nein

Ich bin einverstanden, dass meine Kontaktdaten zum Zwecke der Abwicklung/Durchführung der Studienfahrt(en)/Exkursion(en) an das DGB Bildungswerk Bayern e. V. weitergeleitet werden. Ich kann die Einwilligung jederzeit widerrufen.

0 ja 0 nein

